

平成20年(2008年)

No.27

# 谷藤EYE通信

URL <http://www.5d.biglobe.ne.jp/~tanieye/>

今回のテーマは加齢黄斑変性



## 雪解け

田沢湖高原の温泉地の中でも最も奥に位置する孫六の湯に至る先達川溪谷の3月下旬の光景。例年より雪が少なめという。



医療法人泰明会 谷藤眼科医院

## 院長 谷藤 泰寛

平成20年度はどういう医療情勢になるのでしょうか。昨年度は衣食住にわたる数々の偽装問題に暮れ、今年に入ってから中国に依存しきっている食品の毒物による汚染と、身近に危険が迫ってきていますが、わが国の政府当局の対応はきわめて緩慢で、安全対策は国民の自衛的な対応に待つという姿勢です。

4月以降は、75歳以上を対象に後期高齢者医療制度、特定検診制度が始まりますが、眼科医にとっては直接対応できにくい分野のように見られます。しかし、腹囲、血圧その他の異常があれば、その後の精査項目の中に眼底検査は必須のもので、これが省略されれば失明の危険の多い糖尿病網膜症ばかりでなく、40歳以上の成人の5%にあるといわれる緑内障や、

最近増加しているといわれる加齢黄斑変性などが見逃され、個人にとっても大変なことですが大きな社会的損失になります。岩手県で広く行われてきた、予防医学協会の眼底検診の対象者数も大幅に減少する見込みとのことですから尚更です。

眼科医療の需給関係についても地方の眼科勤務医の減少が東北地方でも著しく、小児科や産婦人科ばかりでなく危機的な状況にありますが、これから少なくとも現在の医療レベルを下げることなく、人間の知覚の80%以上を占めていると言われる視覚を、途中で失うことのないような効率的な医療体系を維持発展させる不断の努力が地域社会や眼科医会にとっても必要であると思います。



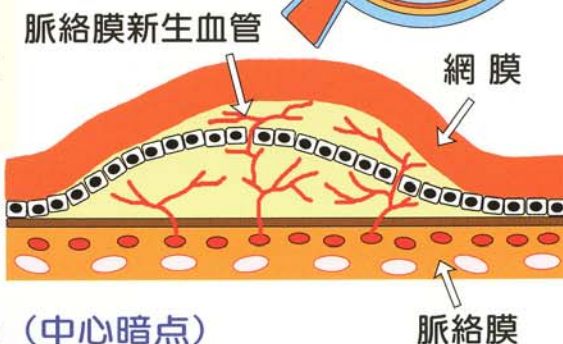
孫六温泉経営者の老夫婦と記念写真



# 加齢黄斑変性とは

網膜の黄斑部分は、中心でものを見るために最も重要なところで、加齢に伴って黄斑部に変化が起こり視力や視野が障害される状態を加齢黄斑変性といいます。

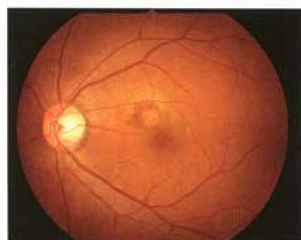
高齢者の失明原因のひとつで、“滲出型”と“萎縮型”の2つのタイプに分けられます。



## 主な自覚症状：

- \*ものがゆがんで見える（変視症）
- \*見ているものの中心が欠けて見えにくい（中心暗点）
- \*見たいものがはっきり見えない（視力低下）

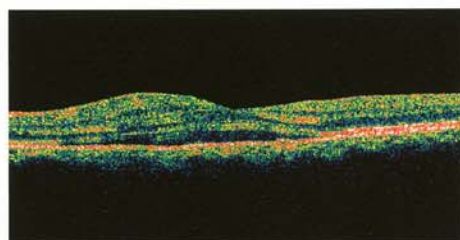
**滲出型：** 老化現象により黄斑の網膜の下の脈絡膜から、正常な血管とは異なる弱くもろい血管（脈絡膜新生血管）が発生し、出血や血液成分の滲出が起こり黄斑機能が障害されます。萎縮型に比べ進行は早く一番見たいところ、つまり中心が見えづらくなります。



滲出性加齢黄変性眼底写真



蛍光眼底写真



眼底三次元画像解析（OCT）

**萎縮型：** 加齢に伴って徐々に黄斑の組織が変性し、老廃物が蓄積して栄養不足になり視機能が低下します。進行が緩やかで、萎縮が中心部に及ばない限り、重度の視力障害になることはありません。

## 《検査》

眼底検査：点眼薬で瞳孔を開き、網膜の状態を詳しく調べます。

蛍光眼底検査：

造影剤を腕の静脈から注射し、網膜の血管の中の流れる様子を写真に撮り、新生血管の有無、場所、出血しやすいかなどのチェックを行います。

眼底三次元画像解析（OCT）：

黄斑異常を断面での観察や立体構造の数値的解析を行います。  
（2008年4月1日より保険適用になりました）

## 《治療》

レーザー光凝固術：

新生血管を直接レーザーで凝固する方法で、新生血管が中心窩外にある場合に行われます。

### 光線力学療法（PDT）：

ある波長に反応して活性酸素を発生する光感受性物質を静注し、治療目的の部位に達した時に、光線を照射して放出される活性酸素で新生血管を退縮させる方法です。

### 薬物療法：

ステロイド剤を硝子体内やテノン嚢下に注射する方法。（新生血管を抑制するVEGF抗体薬の眼内注射もあります）

止血剤、ビタミン剤、血管新生阻害剤などの投与。

加齢黄斑変性は網膜の細胞の老化が原因と考えられていますが、喫煙、紫外線、食生活の変化（肉食増加、野菜摂取減少、亜鉛含有食品減少）や遺伝などの関与が報告されています。

予防法は、

- ①禁煙 ②紫外線予防 ③緑黄色野菜を中心としたバランスの良い食事
- ④抗酸化ビタミンなどのサプリメント（参天製薬のサンテルタックスやボシュロムのオキュバイトなど）の服用  
（サプリメントについては医師にご相談ください）



## お知らせ

- 4月 1日～東北眼科医会副会長に院長就任  
4月 1日～岩手眼科医会会長に院長就任  
4月12日（土）第319回岩手眼科集談会  
（岩手医大付属循環器医療センター）；院長出席  
6月11日（水）谷藤眼科医院開院記念日（27年）  
6月20日（金）～22日（日）  
第47回日本白内障学会・第23回日本眼内レンズ屈折手術学会（東京都）  
；院長出席予定

## 報 告

- 1月26日（土）第318回岩手眼科集談会；院長出席  
2月 1日（金）～3日（日）第31回日本眼科手術学会総会（横浜市）；院長出席  
2月 2日（土）日本眼科医会第7回理事会；院長出席  
3月27日（木）消防（避難）訓練  
3月31日 院長日本眼科医会理事辞任

No.27：平成20年（2008年）4月・5月・6月号



医療法人泰明会 **谷藤眼科医院**

〒020-0127 岩手県盛岡市前九年2丁目2-38  
TEL:019(646)2227 FAX:019(645)3811